

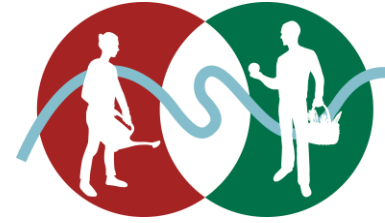
GEFÖRDERT VOM



Bundesministerium
für Bildung
und Forschung



Innovationsgruppen
Nachhaltiges Landmanagement



◆ www.innovationsgruppen-landmanagement.de

stadt PARTHE land

Kulturlandschaftsmanagement als Brücke zwischen Metropole und ländlichem Raum

Referent: Florian Etterer



Stadt Leipzig
Amt für Stadtgrün und Gewässer



**Zweckverband
Parthenaue**

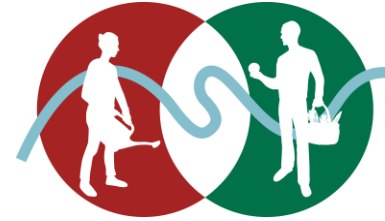


Prof. Hellriegel Institut e.V.
an der Hochschule Anhalt

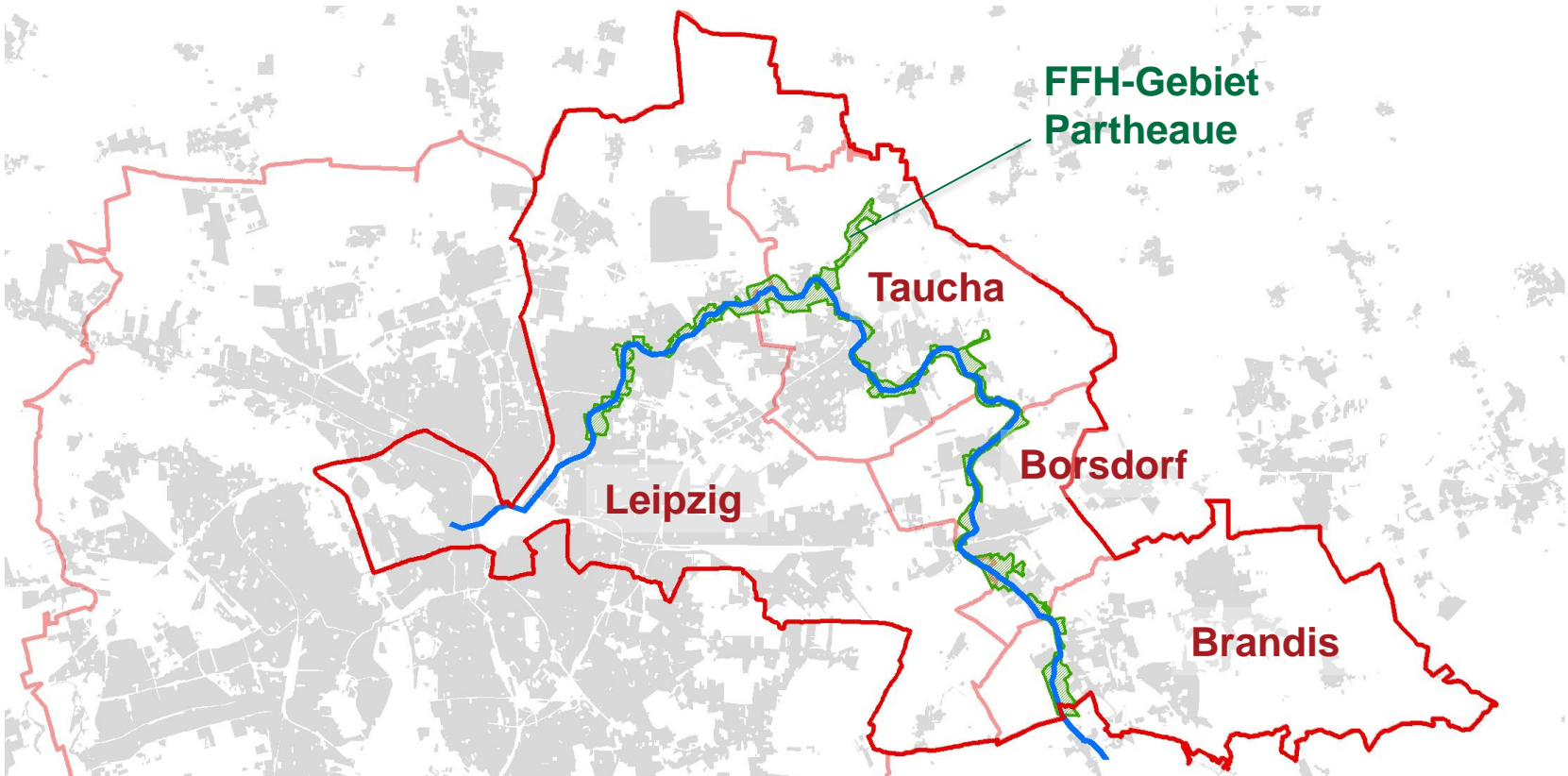
Leipziger
**GARTEN —
PROGRAMM**
WWW.GARTEN-LEIPZIG.NET

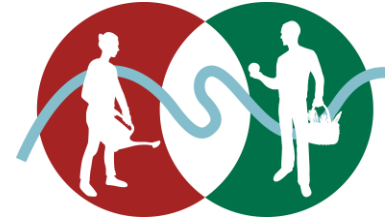
culturtraeger



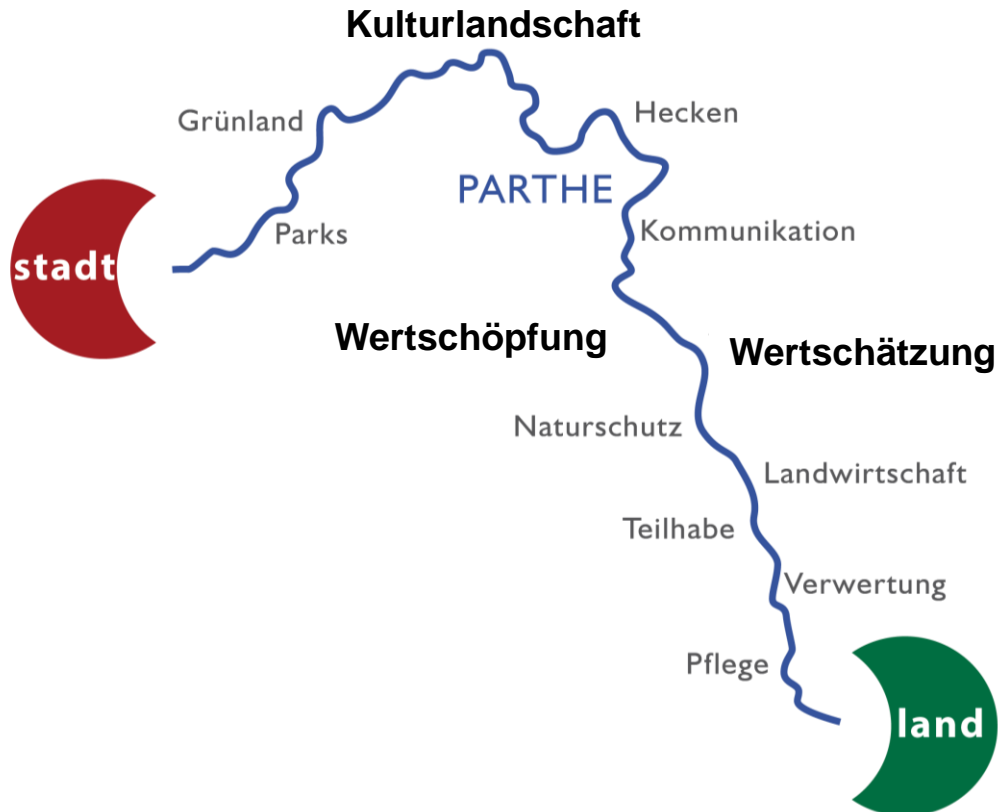


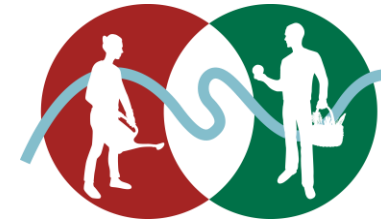
Das Partheland: Region | Herausforderungen | Lösungsansatz





Das Partheland: Region | Herausforderungen | Lösungsansatz





**Innovationsgruppen
Nachhaltiges Landmanagement**

Kulturlandschaftsmanagement als Brücke: Handlungsfelder und Teilprojekte

Neue Handlungsstrategien im Kulturlandschaftsmanagement		
Wertschätzung	&	Verbesserte Wertschöpfung
Landschaftliche Teilhabe & Landschaftskommunikation	Neue Wertschöpfungsketten in der Kulturlandschaftspflege	Neue Ansätze der Kompensation von Eingriffen
Kommunikationskonzept: Stadt-Land-Kommunikation entlang der Parthe	Naturschutzkonforme Grünlandbewirtschaftung	Produktionsintegrierte Kompensationsmaßnahmen
Parthelandküche: Orte der Begegnung & Kommunikation	Pflege und Umbau von linearen und kleinflächigen Gehölzstrukturen	
	Verwertung von Reststoffen aus der Kulturlandschaftspflege	